



RIEGEL 1

NEUER FREIRAUM FÜR IHRE IDEEN | TZD SÜD

FREIRAUM FÜR IHRE IDEEN

INNOVATIONSGEIST FÜR EINEN STARKEN MITTELSTAND

Der Entwicklung eines gesunden industriellen Mittelstandes wie auch der Umsetzung modernster technischer Innovationen wird in der Region große Aufmerksamkeit gewidmet. Gemeinsam mit den wirtschaftsfördernden Einrichtungen und vielen Partnern aus der Wirtschaft dient das **TechnologieZentrumDresden** diesem Ziel.

Das **TechnologieZentrumDresden** bietet beste Möglichkeiten, sich – neben der Ansiedlung an einem wirtschaftsstarken und gut vernetzten Standort – zu entwickeln und zu wachsen.



Zentrale Standorte



Maßgeschneiderte
Infrastruktur



Für innovative Gründer



Für moderne KMU



TechnologieZentrumDresden

FREIRAUM FÜR IHRE IDEEN

UNSERE STANDORTE



Wir bieten Ihnen die Nähe zur Forschung (TU Dresden, HTW Dresden, außeruniversitäre Forschungseinrichtungen) und Kontakte zur Wirtschaft (Netzwerke wie futureSAX, Silicon Saxony oder biosaxony).

Nutzen Sie alle Vorteile der Marktnähe und einer großen Kundenorientierung an unseren 4 Standorten.



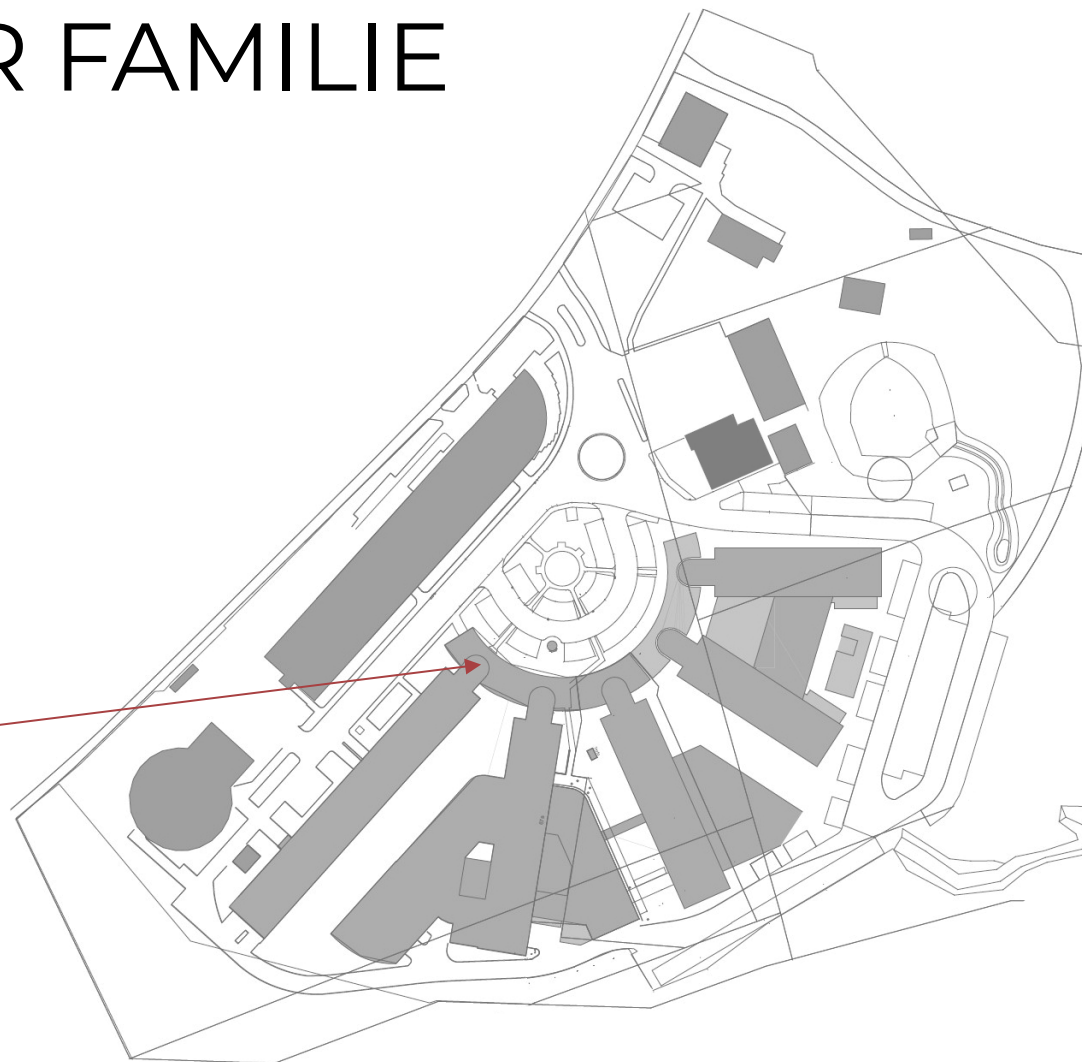
WERDEN SIE TEIL DER FAMILIE

TECHNOLOGIEZENTRUM SÜD – ECKDATEN:

- Aktuelle Flächen: ca. 18.000 m²
- Auslastung: 99,8 %
- Über 75 angesiedelte Unternehmen
- Gesamtflächen Zentrum Süd nach Fertigstellung aktueller Baumaßnahmen: ca. 23.500 m²

Der **RIEGEL** 1:

- Bestandsobjekt am Standort Süd
- 3 Etagen
- Nutzfläche von ca. 1.800 m²
- Büro- und Labornutzung für Teststrecken
- kleinteilige Anmietung möglich



RIEGEL 1 | TZD SÜD

DAS **KONZEPT** des TZDresden Süd

1. **Flexibles Anmietungskonzept**

Büronutzung und kleine Labore / Werkstätten für Teststrecken

2. **Modernes und gesundes Arbeiten im Grünen**

3. **Infrastruktur vor Ort**

Konferenzetage, Rezeptionsdienst, Haustechnikdienst, Kantine, Mietwagen/Transporter, DHL-Shop

4. **Vernetzungspotenzial mit halbleiternahen Unternehmen**

5. **Nutzung von Synergien mit Unternehmen wie z.B.:**

BeeOled, IKS, Lumiloop, Infratec, Infrasolid, Sentronic, DNV u.v.m.

6. **Kontakte zur Wirtschaft**

Netzwerke wie Silicon Saxony oder biosaxony etc.

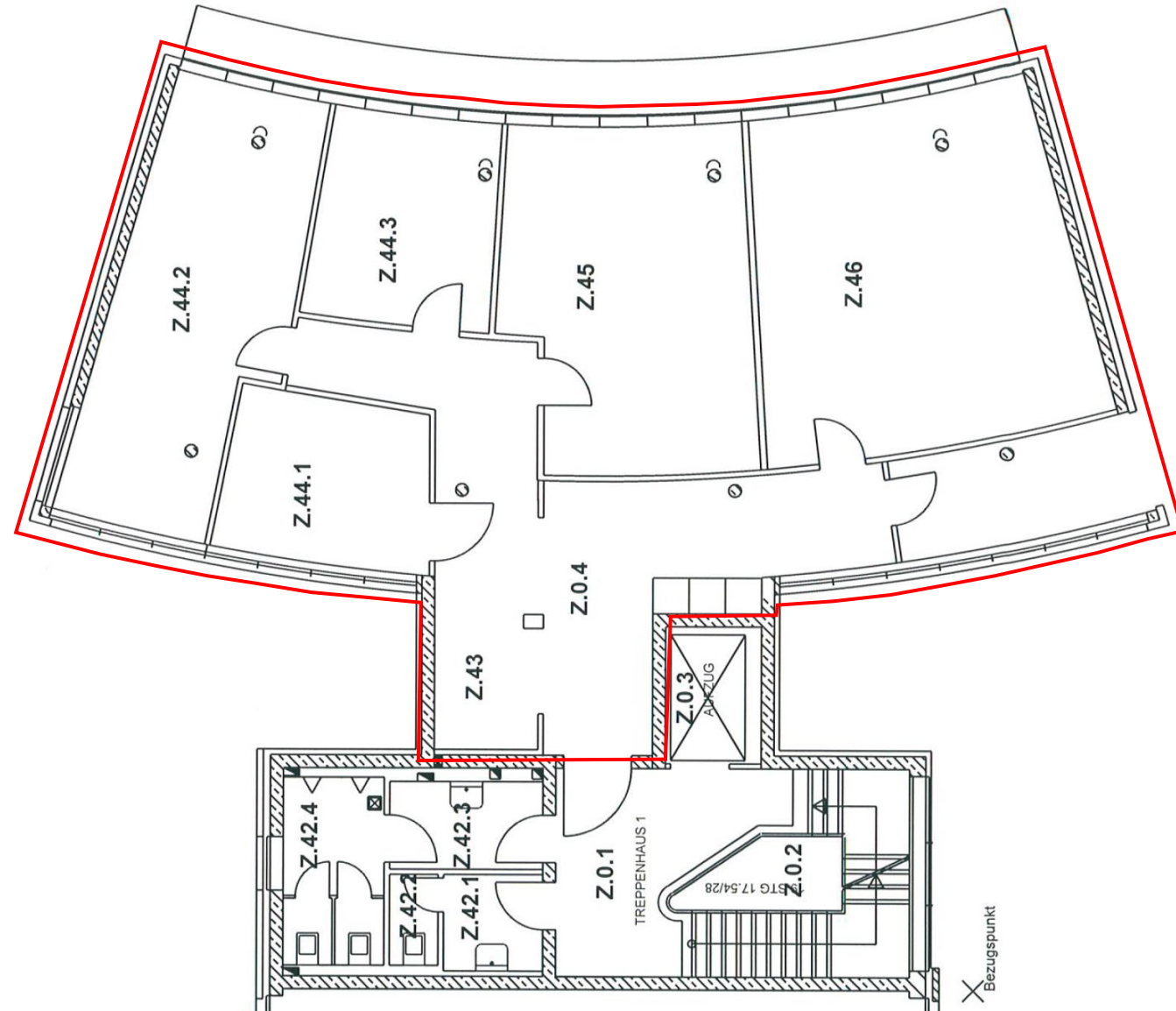
7. **Gute Verkehrsanbindungen**

ÖPNV, Autobahn, Parkplätze, An- und Zuliefereroptionen

DER RIEGEL 1



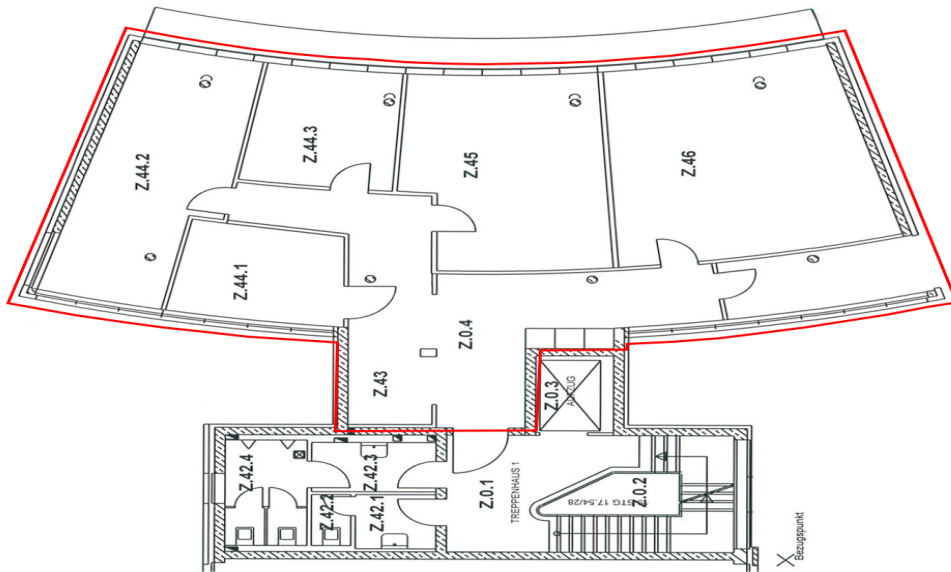
GRUNDRISS Riegel 1 - SPANCE



FREIE FLÄCHEN

SPANGE

Z.43 & Z.0.4	Eingangsbereich/Flur/Nebenglass (47,07 m ²)
Z.44.1	Werkstatt (11,80 m ²)
Z.44.2	Büro (26,05 m ²)
Z.44.3	Werkstatt (13,16 m ²)
Z.45	Büro (28,47 m ²)
Z.46	Büro (38,59 m ²)



Zu den benötigten Flächenzahlen kommen Nebenflächen wie z.B. Flure, Sanitärkern, Lagerräume, Technik und Mitarbeiteräume, welche aufgrund der Mitbenutzung über die Nebenkosten erfasst werden.

Klimaanlagen werden separat angemietet und sind in der Miete als Einzelposition ausgewiesen.

FOTOS Z.43 & Z.0.4 Eingangsbereich



FOTOS Z.43 & Z.0.4 Eingangsbereich



FOTOS Z.43 & Z.0.4 Eingangsbereich



FOTOS Z.43 & Z.0.4 Eingangsbereich



FOTOS Z.44.1 Werkstatt



FOTOS Z.44.1 Werkstatt



FOTOS Z.44.1 Werkstatt



FOTOS Z.44.2 Büro



FOTOS Z.44.3 Werkstatt



FOTOS Z.44.3 Werkstatt



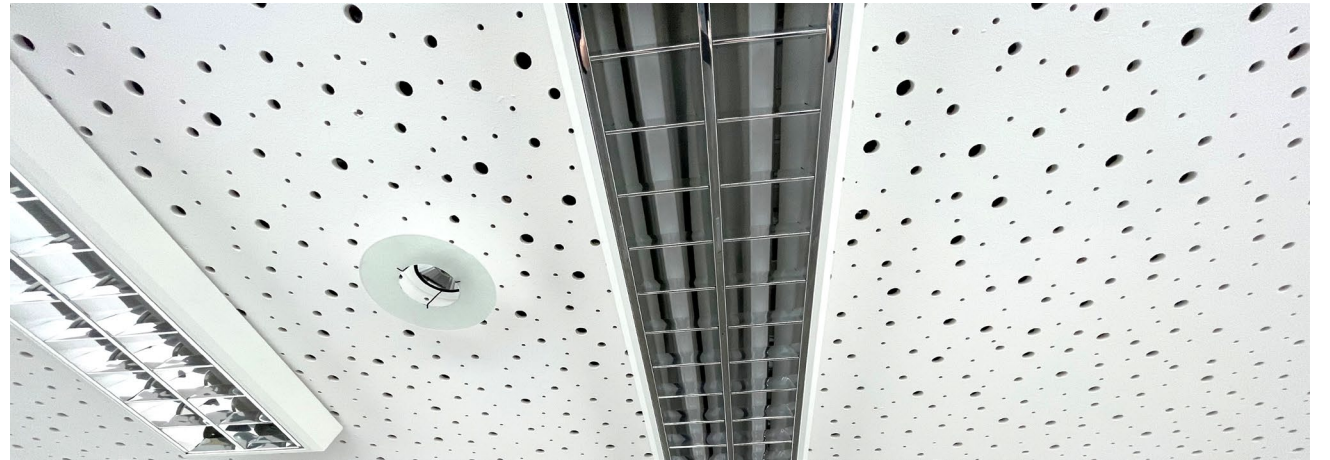
FOTOS Z.45 Büro



FOTOS Z.46 Büro



FOTOS Details Garderobe/Nebenglass, Klima/Lüftung, Schallschutz



FOTOS Details Aussenansicht/Fensterfront



KOSTEN MIETE (NETTO)

Miete kalt:	13,00	€/m ²
Nebenkosten:	5,00	€/m ²
Klimaanlage:	20,00	€/mtl.

Musterbeispiel Anmietung RIEGEL 1 – Spange

(komplett abgetrennt, autarker Bereich)

165,14 m²

Miete:	13,00 €	x 165,14 m ²	=	2.146,82 €
Nebenkosten:	5,00 €	x 165,14 m ²	=	825,70 €
Klimaanlage:	20,00 €	x 5	=	<u>100,00 €</u>
Gesamtkosten:				3.072,52 €

WIR BIETEN

Das TechnologieZentrumDresden Süd ist das Gründerzentrum und somit der größte Standort der Dresdner Technologiezentren.

Wir betreuen, verwalten und bewirtschaften den gesamten Standort selbst.

Wir bieten sämtliche aufgezählten Vorteile aus erster Hand und sind somit ein verlässlicher Partner für Unternehmen mit folgendem Branchenfokus:

- Informations- und Kommunikationstechnologien
- Produktions- und Umwelttechnik
- Software und Smart Mobility
- sowie Mess- und Sensortechnik

- Verwaltung
- Wartungen sämtlicher auf dem Gelände vorrätigen Anlagen/technischen Anlagen
- Technikerpersonal
 - kümmert sich um alle technischen Belange
 - und agiert schnellstmöglich im Komplikationsfall
- IT-Telefon-Internet Betreuung
- eigenen Paket-/Postshop an der Rezeption
 - um den Postweg zu erleichtern
- modernes und gesundes Arbeiten im Grünen
- flexibler und kosteneffizienter Ausbau der Mietflächen
 - vom Großraumbüro bis zu geschlossenen Büroräumen
 - von Büros bis zu Werkstätten, Laboren und Reinräumen
- Effizientes Energiekonzept, ausgelagerte Verkehrsflächen
- Integration von Smart Building Technologien
- Infrastruktur vor Ort
 - Konferenzetage, Rezeptionsdienst, Haustechnikerdienst, Kantine, Mietwagen/Transporter, DHL-Shop
- Vernetzungspotenzial mit halbleiternahen Unternehmen
- Nutzung von Synergien mit Unternehmen wie z.B.:
 - BeeOled, Infratec, Infrasolid, Sentronic u.v.m.
- Kontakte zur Wirtschaft
 - Netzwerke wie Silicon Saxony oder biosaxony
- Gute Verkehrsanbindungen
 - ÖPNV, Autobahn, Parkplätze, An- und Zuliefereroptionen

KONTAKTIEREN SIE UNS

TechnologieZentrumDresden GmbH

Gostritzer Straße 61

01217 Dresden

Ansprechpartner:

Ronny Thiede - Standortleiter TZD Süd

Telefon: 0351 / 8882 2110 oder 0351 / 8882 2222

E-Mail: thiede@tzdresden.de



RIEGEL 1

NEUER FREIRAUM FÜR IHRE IDEEN | TZD SÜD